



—

## easydb im Kunsthistorischen Institut – (k)ein Dienst des Rechenzentrums

Tino Tschiesche  
Multimediazentrum

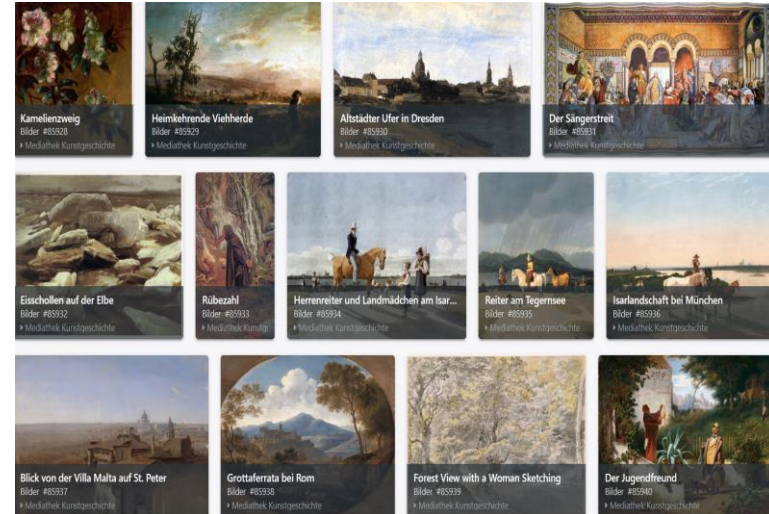
# Nutzung easydb an der Friedrich-Schiller-Universität Jena

## Nutzungsszenario bis 2018

- Seit einigen Jahren im Kunsthistorischen Institut im Einsatz
- Mehrere Kataloge aus verschiedenen Sammlungen (ca. 60.000 Digitalisate verschiedener Kunstwerke für Forschung und Lehre)
- Auch Fundstücke der Ur- und Frühgeschichte
- Eigene Nutzerverwaltung ohne Pflege

## Mit Migration auf Version 5.\*

- Weggang des verantwortlichen MA → Anfrage an URZ (bereits 2014)  
→ Übernahme der VM
- Dienstverantwortung bleibt im Kunsthistorischen Institut
- Konsolidierung der Nutzerverwaltung (LDAP) mit Selbstregistrierung
- Integration in Netzwerkzonenmodell.



# Platzierung easydb in unserer Infrastruktur

## Anforderungen an Dienst

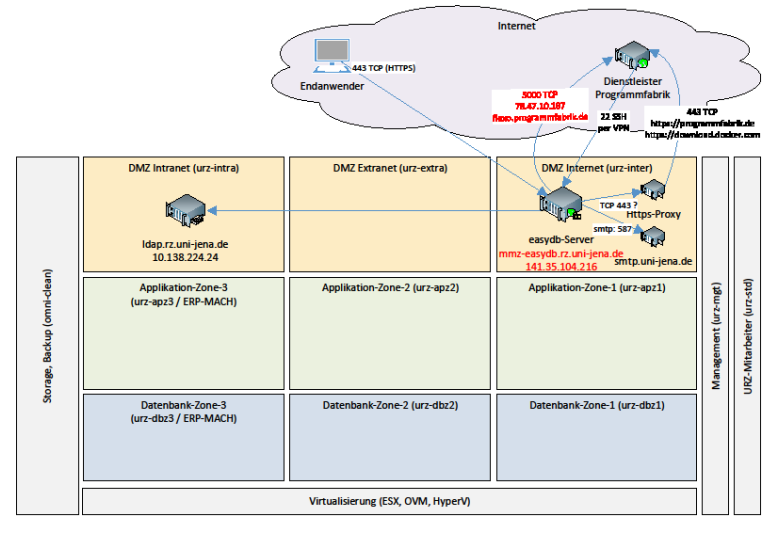
- Zugriff auf Anwendung aus dem Internet
- Kein Zugriff auf System

## Vs. Forderungen von Programmfabrik zur Migration

- Administrativer Zugriff auf System
- Zumindest per SSH

## Lösung

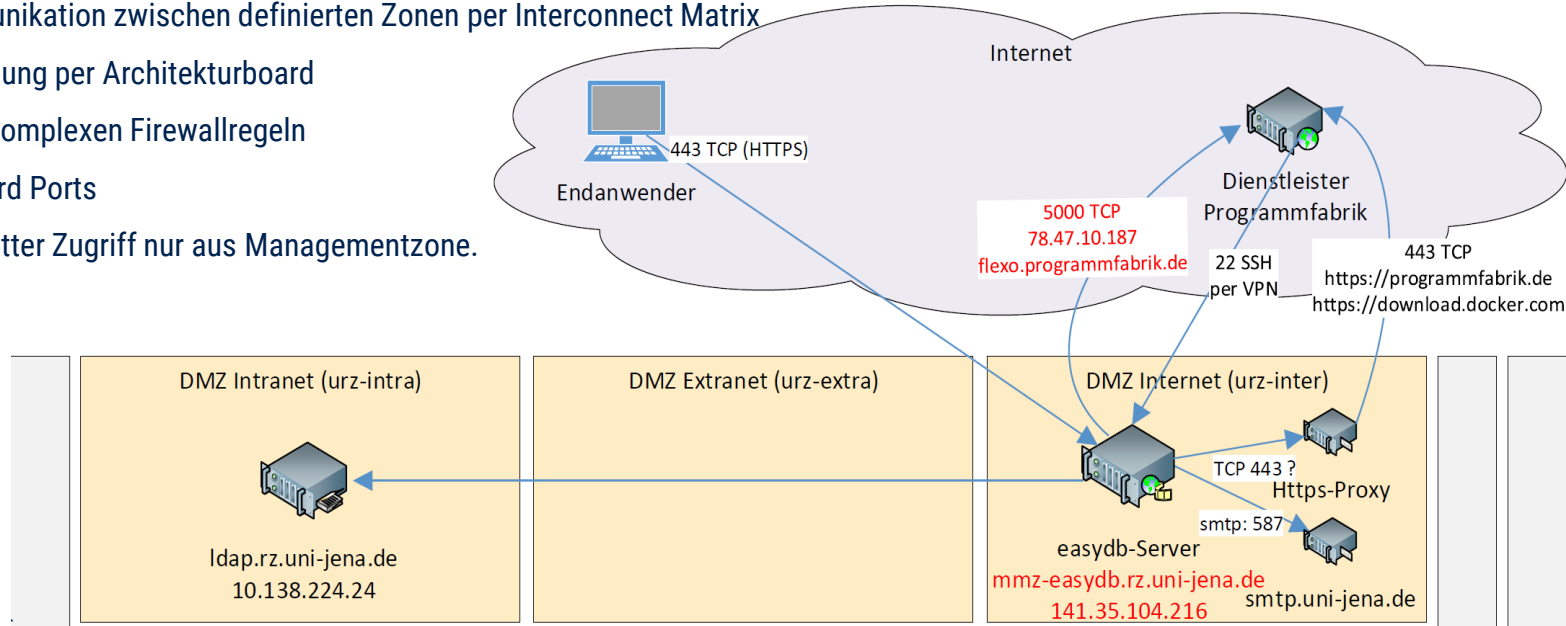
- Angeleitete Installation
- Beidseitiger Lernprozess (Docker, VPN...)
- Umstellung auf Standard Ports (443).



# Platzierung easydb in unserer Infrastruktur

## Architektur Netzwerkzonenmodell

- Kommunikation zwischen definierten Zonen per Interconnect Matrix
- Festlegung per Architekturboard
- Keine komplexen Firewallregeln
- Standard Ports
- kompletter Zugriff nur aus Managementzone.





---

# Betrieb und Updates

## **easydb ist kein Dienst des Universitätsrechenzentrums**

- URZ stellt nur Standardinfrastruktur bereit (VM, Storage, Docker, Backup)
- Kein Wartungsvertrag mit Dienstleister gewählt, da Nutzungsszenario relativ unkritisch ist
- Dienstverantwortung bleibt im Kunsthistorischen Institut

## **Bereitstellung regelmäßiger Programmupdates durch Programmfabrik**

- Bestehender Updatevertrag
- Eigene Installation durch Skript.

# Connectorverbund

Connector

Es lassen sich andere easydbs über den Pool/Objekttypen-Selektor für Nutzer zur Cross-Recherche auswählbar machen.

Connector für Benutzer aktiviert

easydb-Instanzen für Connector

Objekttypen	Anzahl	Info
<input checked="" type="checkbox"/> # Bilder@Burg Giebichenstein Halle	23.392	<a href="#">i</a>
<input checked="" type="checkbox"/> # Bilder@FU Berlin	322.516	<a href="#">i</a>
<input checked="" type="checkbox"/> # Bilder@Uni Göttingen	17.809	<a href="#">i</a>
<input checked="" type="checkbox"/> # Bilder@Uni Hamburg	37.459	<a href="#">i</a>
<input checked="" type="checkbox"/> Bilder	67.196	<a href="#">i</a>
<input checked="" type="checkbox"/> Bilder Jelinek@Uni Wien	15.369	<a href="#">i</a>
<input checked="" type="checkbox"/> Bilder@Uni Basel	85.424	<a href="#">i</a>
<input checked="" type="checkbox"/> Bilder@Uni Freiburg	64.040	<a href="#">i</a>
<input checked="" type="checkbox"/> Bilder@Uni Marburg	86.999	<a href="#">i</a>
<input checked="" type="checkbox"/> Bilder@Uni Wien	369.820	<a href="#">i</a>
<input checked="" type="checkbox"/> PDF	550	<a href="#">i</a>
<input checked="" type="checkbox"/> Videos@Uni Wien	9	<a href="#">i</a>
<b>Pools</b>		
<input checked="" type="checkbox"/> Alle Pools	67.746	<a href="#">i</a>
<input checked="" type="checkbox"/> Alle Pools@Burg Giebichenstein Halle	23.392	<a href="#">i</a>
<input checked="" type="checkbox"/> Alle Pools@FU Berlin	322.516	<a href="#">i</a>
<input checked="" type="checkbox"/> Alle Pools@Uni Basel	85.424	<a href="#">i</a>

Suche 1090583 Datensätze in 159 Pools und 12 Objekttypen über 9 Instanzen.

## Erweiterung der Recherchemöglichkeiten

- Gegenseitige Freigabe des Contents
- Neue Möglichkeiten der Kooperation

## Was bedeutet das für uns

- Statt auf 65.000 eigene Digitalisate können im Verbund auf 8 Kataloge und über 1 Millionen Objekte zugegriffen werden
- Aber: Suche wird schon etwas langsamer

## Fazit

- Nutzererfahrung auch im Vergleich zu anderen Bilddatenbanken positiv
- Administration ist auch von Nicht-IT-Leuten zu machen
- Anspruchsvollere Wartungsaufgaben (z.B. Datenbank Update) überfordert unsere IT nicht.

---

# Danke für die Aufmerksamkeit!

Kontakt : [tino.tschiesche@uni-jena.de](mailto:tino.tschiesche@uni-jena.de) (Administration)  
[lars.zieke@uni-jena.de](mailto:lars.zieke@uni-jena.de) (Betrieb)