

---

# Komplexe Daten im DAM verwalten

## Das DAM Projekt Census mit fylr



Freitag, 1. September 2023, 11:35 - 12:10

Sebastian Klarmann, Kaufmännischer Geschäftsführer

Programmfabrik GmbH

---

---

# **fylr**

Mit **fylr** können beliebige Medien- und Metadaten-Repositoryn eingerichtet werden, ohne dass dafür programmiert werden muss.

- Individuelle Datenmodelle: zB Eingabe- und Ausgabemasken
  - Vordefinierte Lösungen
-

---

# Programmfabrik

- Gegründet in 2000
- Standort: Berlin
- Team von 15 Mitarbeitern
- 200 Kunden in 8 Ländern
- 1 Produkt **fylr** (ehemals easydb)
- Netzwerk mit 6 Partnern
- Community
- Inhabergeführt: Martin Rode (CTO) & Sebastian Klarmann (COO)

---

# fy<sub>l</sub>r - Medien- & Metadata-Repositoryen

- Digital-Asset-Management
- Objekte- / Sammlungsverwaltung
- Forschungsdaten-Management
- Normdatendienste
- Lösungen mit individualisierten Datenmodellen
- Kunden
  - Unternehmen: Marketing, Pressestelle, unternehmensweit
  - GLAM&UR - Galleries, Libraries, Archives, Museums, Universities and Research Institutes

---

# Kunden

- Unternehmen
- Bibliotheken
- Universitäten
- Museen
- Archive
- Forschungsinstitute
- Bildungseinrichtungen
- Verwaltungen
- Deutschland
- Österreich
- Schweiz
- Dänemark
- Finnland
- Italien
- Kanada
- Usbekistan

---

# fy<sub>l</sub>r Features im Fokus

- IIIF Server
- WebDAV lesend und schreibend
- Rechtemanagement
- Verbindungen: CI-Hub, CMS, AWP
- Mehrsprachigkeit: Oberfläche und Inhalte
- Schnittstellen: RESTful API über HTTP, connector
- Normdaten
- Im- & Export: XML, JSON, OAI/PMH, CSV

---

# fyldr technischer Hintergrund

- Deployment: On Premise, Cloud oder klassisches Hosting
- Backend: programmiert in go
- Frontend: HTML5, CSS, Javascript (CoffeeScript)
- Server OS: Linux, Windows oder Kubernetes, Docker
- Datenbank: PostgreSQL
- Suche: Indexierung über Elasticsearch
- Storage: S3, ceph and filesystem
- Extensions via plugins

---

# fyLr Lizenzübersicht

- Keine Nutzerlimitierung
- Keine Inhalte-Limitierung
- On premise, Cloud und hybrider Betrieb möglich
- Alle Kernfunktionen im Basispaket
- Erweiterung mit Add-Ons, Plugins und Extensions möglich
- Lizenz-Kauf oder -Miete (Subscription) möglich



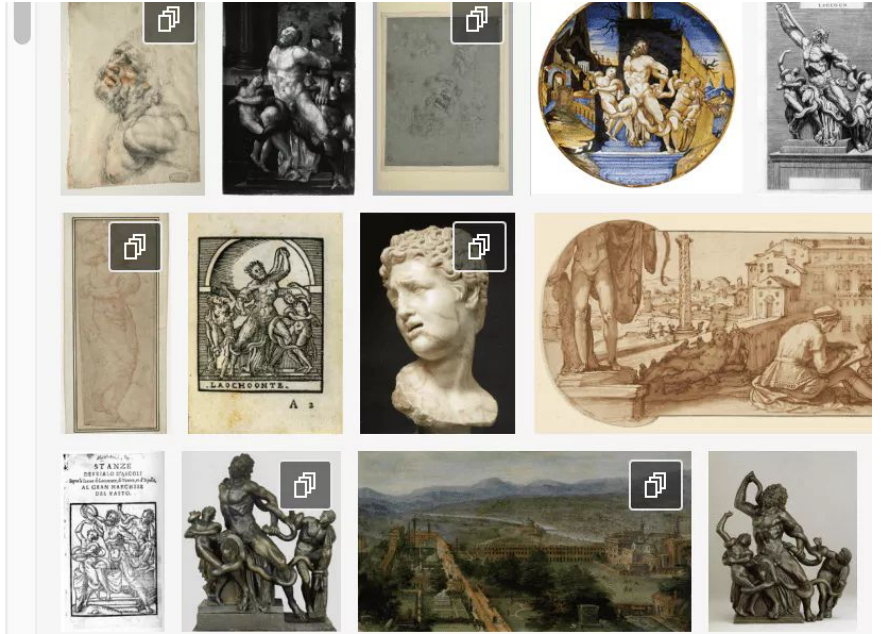
---

# Das Census Projekt

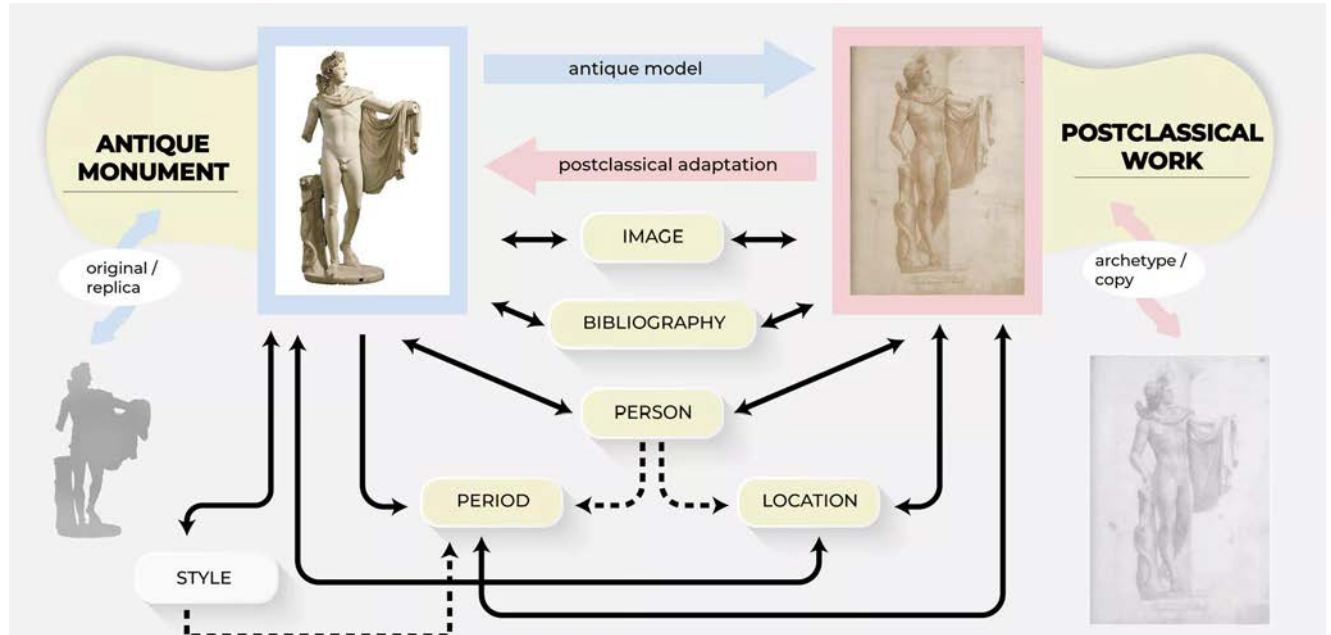
- Census of Antiquities Known in the Renaissance
- 75 Jahre, 1946–2021. Von Karteikarten zur Online Datenbank
- Karteikarten und Fotografien
- Kooperation verschiedener Institutionen
- 1980er: Digitalisierung
- 2000er: Der Census Online
- 2007 easydb
- 2023 fylr

# Census Fragestellung und Inhalte

- van Heemskerck, Maarten 14
- De' Capodiferro, Giovanni 8  
Evangelista Fausto  
Maddaleni
- Vasari, Giorgio 8
- Aldrovandi, Ulisse 6
- Beatrizet, Nicolas 5
- Lomazzo, Giovanni Paolo 5
- Doni, Antonio (Anton)  
Francesco 4
- Fulvio, Andrea 4
- Albertini, Francesco 3
- Aretino, Pietro 3



# Census Datenstruktur



---

# CSDM: Census semantic data models

## 3 Hauptquellen

- Census Datenmodell: Grundlage für den Aufbau semantischer Datenmodelle, die für die kunsthistorische Forschung von Nutzen sind.
- CIDOC CRM (CIDOC Conceptual Reference Model): stellt allgemeine Sprache und einen Rahmen für die semantische Darstellung von Daten des kulturellen Erbes bereit.
- SARI Reference Data Models: keine Spezifikation, offener Standard für Weiterentwicklung zukünftiger Bedürfnisse

---

# Projektlauf

- 2007 easydb 4
- 2019 - 2020 Machbarkeitsstudie/Workshop
- 2021
  - Datenmodellanalyse
  - Datenmodellierung
  - Migrationsmapping
  - Entwicklungsworkshops
- 2022 Abschluss Upgrade und Migration auf fylr

---

# Live Demo

- fylr
- <https://database.census.de/>
- Öffentlich verfügbar
- Projekt-Webseite: <https://www.census.de/projekt/>

---

---

# Vielen Dank

- Email: [curate@fylr.io](mailto:curate@fylr.io)
- Website: [programmfabrik.de](http://programmfabrik.de) & [fylr.io](http://fylr.io)
- Documentation: [docs.fylr.io](http://docs.fylr.io)

Sebastian Klarmann, Kaufmännischer Geschäftsführer  
Programmfabrik GmbH

---